

2012年5月31日
郵便局株式会社 中国支社

オリジナル フレーム切手『大原美術館』（2種類）の販売開始と贈呈式の開催について

郵便局株式会社 中国支社（広島県広島市中区、支社長 藤原 伸一）は、下記のオリジナルフレーム切手2種を販売します。

このオリジナル フレーム切手 2種は、倉敷市美観地区の代表的観光施設である『大原美術館』や美術館所蔵の絵画等を切手に納めたもので、下記のとおり地域を限定して販売します。

また、本フレーム切手の販売を記念して贈呈式を開催します。

記

1 切手の概要

名称	『大原美術館』（50円）	『大原美術館』（80円）
販売開始日	2012年6月5日（火）	
販売部数	5,000部（予定）	5,000部（予定）
販売郵便局	倉敷市、総社市、早島町の全局及び岡山市の一部の郵便局（郵便局名は下記のとおり）（86局） ※簡易郵便局は除きます	
シート構成	1シート 50円切手×10枚	1シート 80円切手×10枚
販売価格	1シート 900円	1シート 1,200円
販売単位	各シート単位で販売します。	

岡山市の販売郵便局一覧

市町村名	郵便局名
岡山市	岡山大福局、興除局、岡山藤田局、岡山藤田錦局、妹尾局、岡山吉備津局、高松局、足守局、吉備局、福谷局、日近局

2 切手デザイン等

別添のとおり

3 贈呈式の内容

実施日時	2012年6月5日（火）13:00～（予定）
場所	大原美術館 正面入口 〒710-8575 倉敷市中央1丁目1-15
受贈者等	受贈者：大原美術館 副館長 虫明 優（むしあけ まさる）様 贈呈者：玉島新町郵便局長 武政 信人（たけまさ まこと）

4 その他

本フレーム切手2種は通信販売を行いません。販売郵便局の窓口でお買い求めください。

以上

<p>【報道関係の方のお問い合わせ先】</p> <p>郵便局株式会社中国支社企画部（広報担当）</p> <p>電話：（直通）082-224-5021</p>	<p>【お客さまのお問い合わせ先】</p> <p>郵便局株式会社中国支社営業本部（郵便・物販担当）</p> <p>電話：（直通）082-224-5991</p>
--	--

※「フレーム切手」は郵便事業株式会社の登録商標です。

「別添」

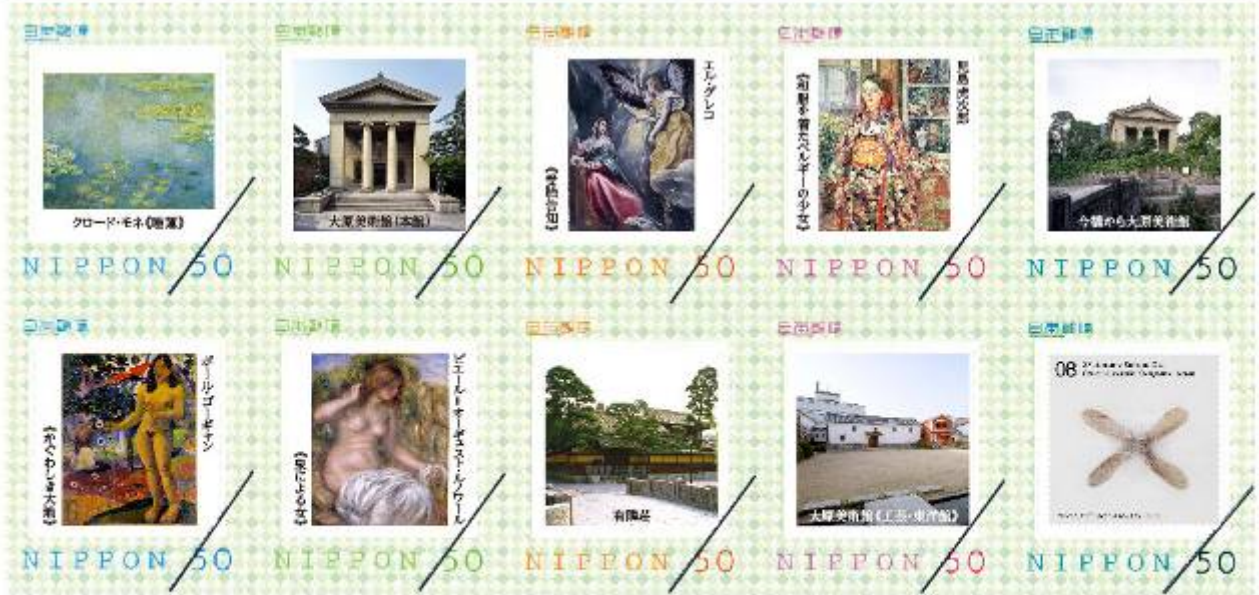
●シートデザイン (50円)

OHARA MUSEUM OF ART 大原美術館



クロード・モネ(複製)

Claude Monet



- 切手と写真部分を郵便物に貼って、ご利用いただけます。
写真部分だけでは、切手としてご利用いただけません。
- 郵便料金納付のためにこの切手をご利用の場合、写真部分に消印がかかることがあります。

△郵田印刷株式会社製



●シートデザイン (80円)

大原美術館(本館)



大原美術館

OHARA MUSEUM OF ART

<p>大原美術館(本館)</p>	<p>カッラッチョ</p>	<p>見聞次第 今程を善太公の少少</p>	<p>今様から大原美術館</p>	<p>ポール・ゴッゲン タヒチのタヒチ人</p>
NIPPON/80	NIPPON/80	NIPPON/80	NIPPON/80	NIPPON/80
<p>ティチン ヴェネチアの少年</p>	<p>有楽荘</p>	<p>大原美術館(近代美術館)</p>	<p>08 The Butterfly in the The Butterfly in the</p>	<p>クロード・モネ(睡蓮)</p>
NIPPON/80	NIPPON/80	NIPPON/80	NIPPON/80	NIPPON/80

- 切手と写真部分を郵便物に貼って、ご利用いただけます。
写真部分だけでは、切手としてご利用いただけません。
- 郵便料金納付のためにこの切手をご利用の場合、写真部分に消印がかかります。

©2014 大原美術館

